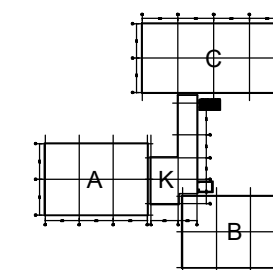
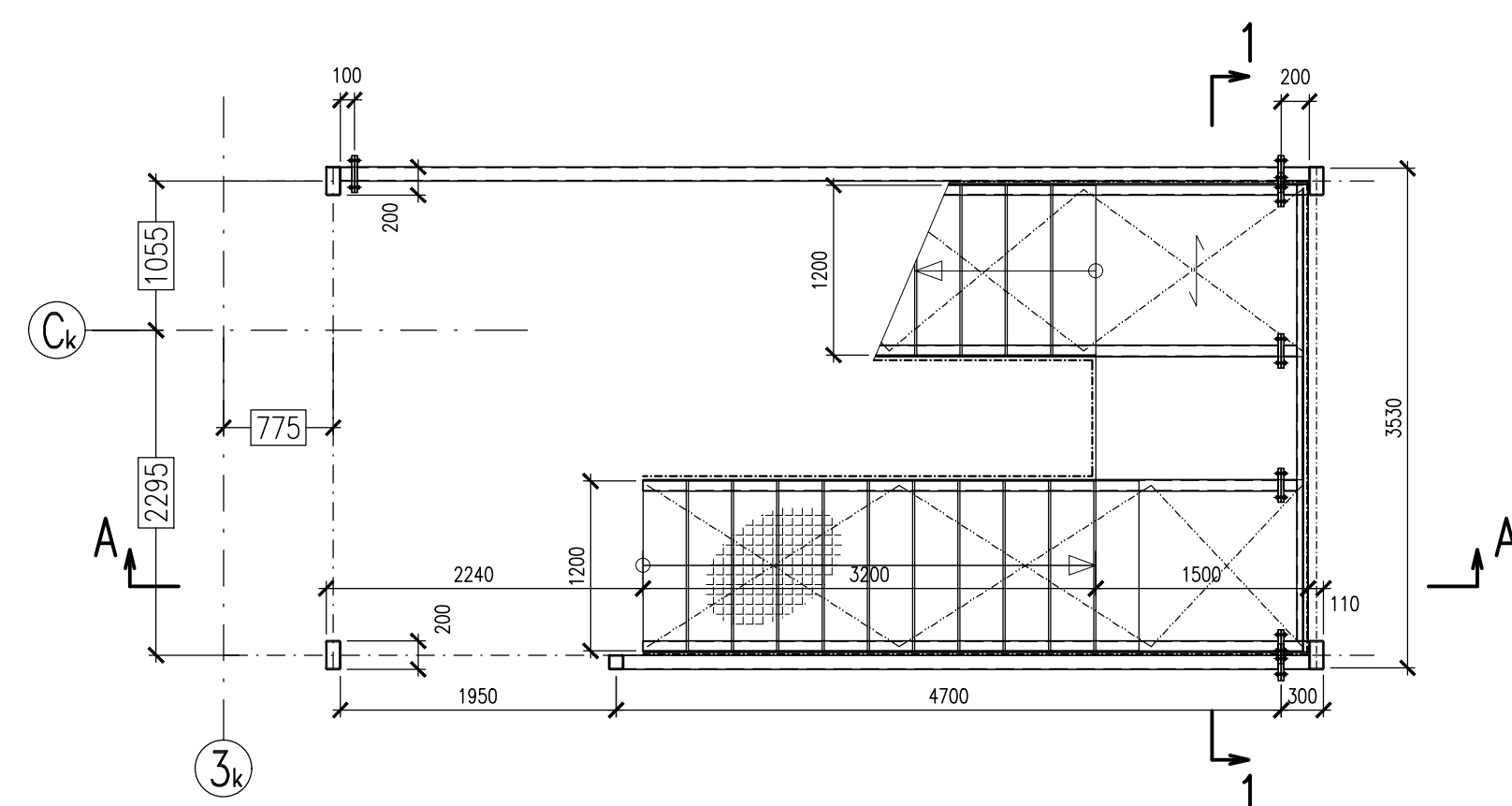
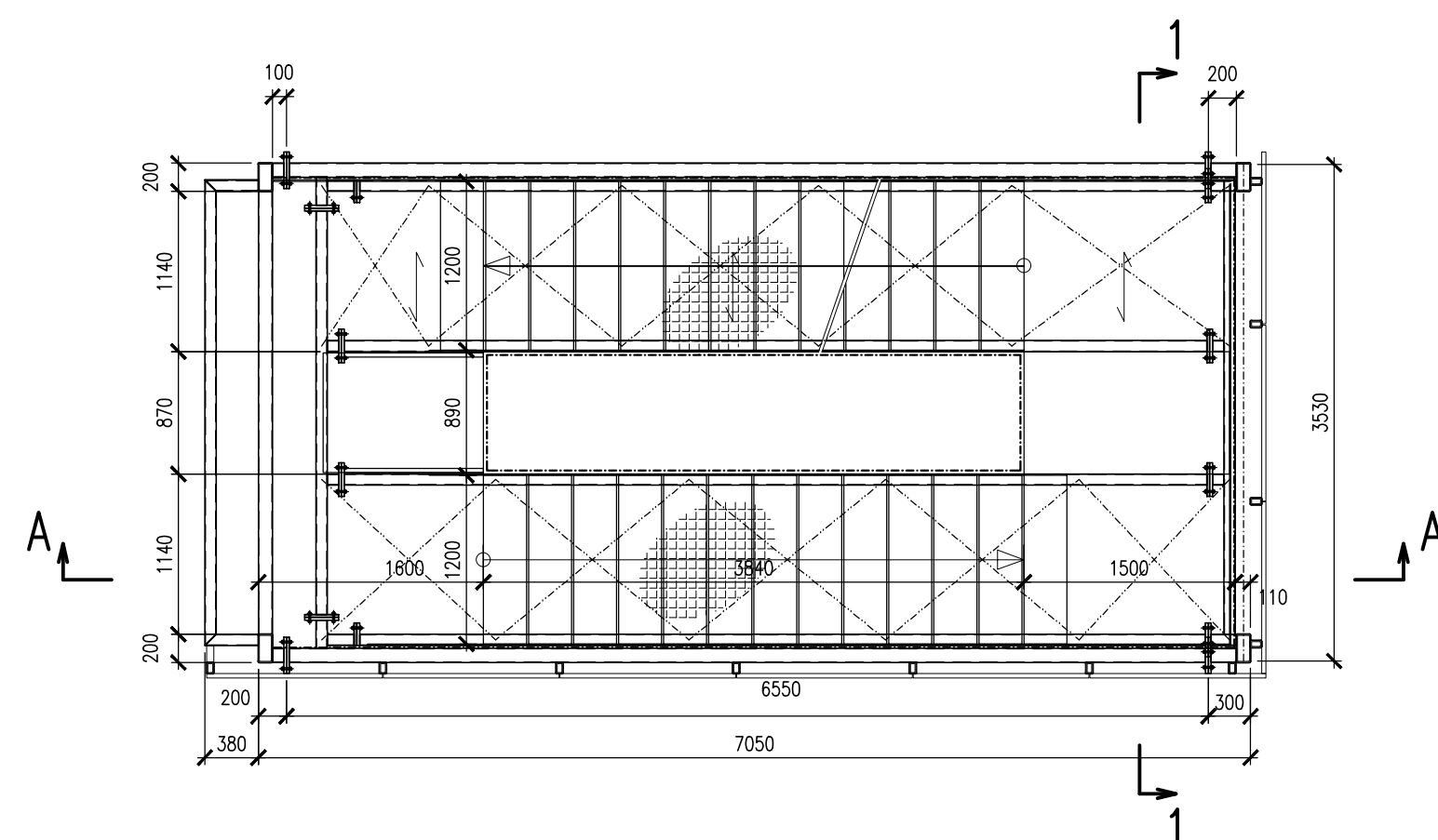


Technical drawing of a three-story building frame (Figure 10-1-11). The drawing shows a cross-section of the frame with three floors. The columns are labeled "JACKL 200x100x5". The drawing includes dimensions: a total height of 7500 mm and a total width of 1150 mm. The frame consists of three bays and four levels (including the base). The columns are connected by beams at each floor level. The drawing uses solid lines for structural members and dashed lines for centerlines and section cut indicators.

Výrobní skupina dle ČSN 73 2601 + 22 : B
Použitý materiál: S 235 J2G2
Svary: ČSN EN 22 553
Určení a označení jakosti: ČSN EN ISO 5817 C
Údaje o metodě svařování: ISO 4063 - 111
ISO 4063 - 135
Údaje o jakosti přídavných materiálů: č. 135 - EN 440 - G3Si1
č. 111 - EN 499 E 383B 42 H10
Údaje postupů svařování dle určených WPS.
Požadavky na toleranci konstrukce: ISO 13920
Svářecký dozor: nutno stanovit výrobcem
Zkoušky svářečů: EN 287 - 1

POVRCHOVÁ ÚPRAVA:
Otryskání SA 2,5
Žárové zinkování



INDEX	Zmřna / Revision		Datum / Date
40.000 = 268,90 m.n.m. (B.p.v.)			
PROJECT / PROJECT STAVEBNÍ ÚPRAVY STŘEDNÍ ŠKOLY SPOČIVAČIČ VE ZMĚNĚ DISPOZICE A STŘEŠNÍ NÁSTAVEB			
Hodráčkova 11/095, Praha 4 Krč			
STAVEBNÍ / CLIENT Michael - Střední škola a Vyšší odborná škola reklamní a umělecké tvorby, s.r.o. Machkova 1646, Praha 4, 149 00			
VYPRACOVÁTEL / ELABORATED BY Ing. Luboš Doucek		ZPRACOVATEL / CONCEIVED BY  Ing. Luboš Doucek 100.000 = 268,90 m.n.m. (B.p.v.) ač u stavebního a stavebního STATICKÁ KANCELÁŘ	
HIF / HIP Ing. Václav Steinhazl		GENERALNÍ PROJEKTANT / GENERAL DESIGNER  NMSI PROJEKT VMSI projekt s.r.o. sídlo: 100.000 = 268,90 m.n.m. (B.p.v.) ač u stavebního a stavebního 149 00 Praha 4, 149 00	
AUTOR STUPE BcA. Jiří Hřebek		DATE / DATE 06/2024	
STUPĚN / PHASE ÚPRAVY		MĚŘITKO / SCALE 1:500	
ČÁST / PART D.1.2 STAVEBNÍ KONSTRUKČNÍ ŘEŠENÍ			
NÁZEV VÝKRESU / DRAWING TITLE Objekt K OCELOVÁ KONSTRUKCE POŽÁRNÍHO SCHODIŠTĚ			
ARCHIVNÍ ČÍSLO / DRAWING NO.	ČÍSLO PŘÍLOHY / ATTACHMENTS NO.	KOPIJE / COPY	
2024-34	D.1.2.K-12		